

CHARLA-COLOQUIO

7 de MARZO - 6 de la tarde - Centro Cultural LA VILLA
La Puebla de Almoradiel - Toledo

Cristina García Miró

- Radioastrónoma del Observatorio Radioastrómico MDSCC (Madrid Deep Space Comunication Complex)
- Colaboradora en el NASA Deep Space Network
- Colaboradora en el proyecto PARTNeR de radioastronomía didáctica.
- Participa en programas de investigación del INTA-INSA

Egido Villanueva

- Concejala de Servicios Sociales del Ayuntamiento de La Puebla de Almoradiel.



mujeres científicas que han hecho historia



¿Y tú?

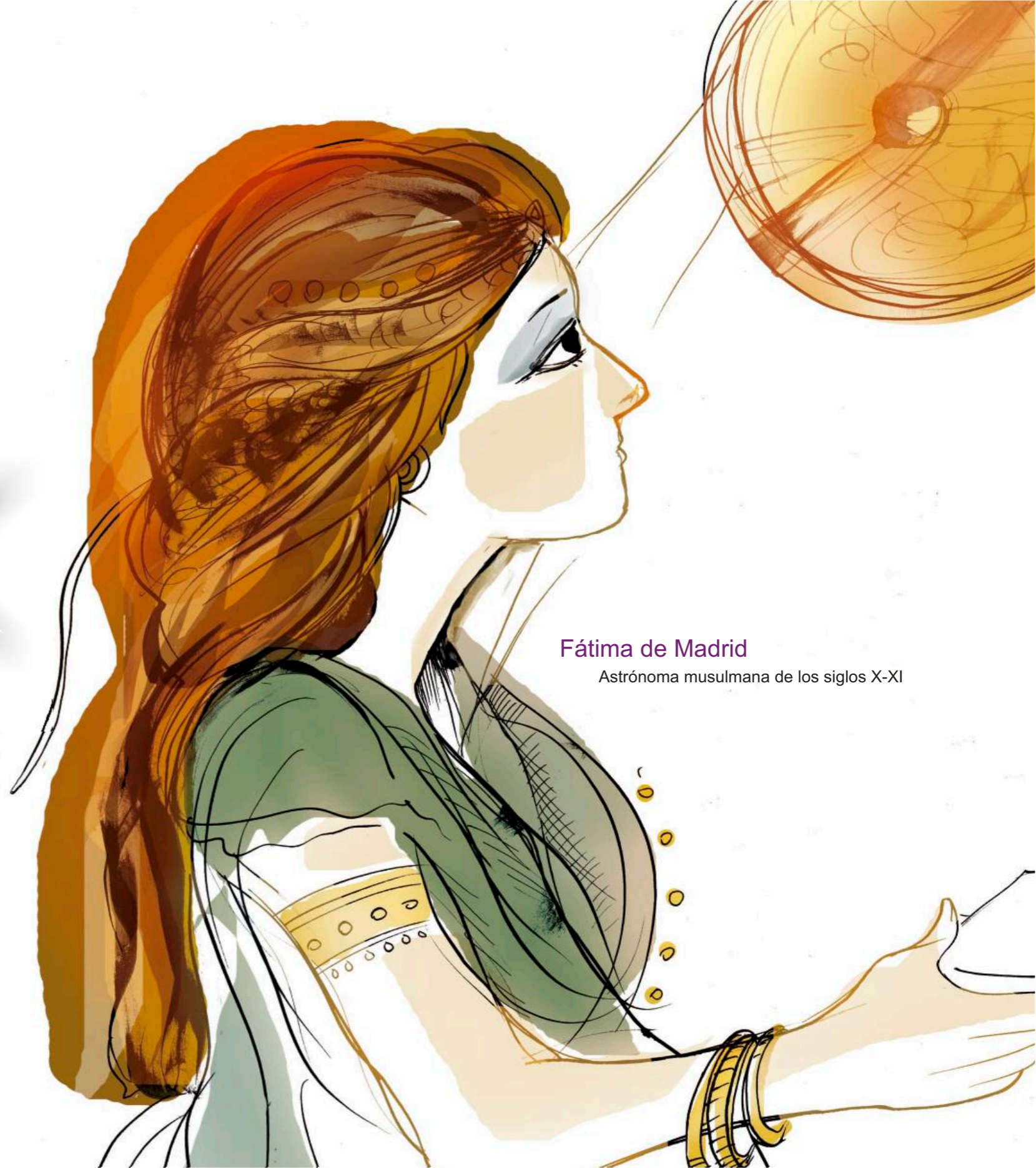
ORGANIZA



COLABORA



Concejalía de Cultura,
Concejalía de Servicios Sociales
Ayto. Puebla de Almoradiel



Fátima de Madrid

Astrónoma musulmana de los siglos X-XI

EL IMPORTANTE PAPEL DE LA MUJER EN LA CIENCIA Y LA ASTRONOMÍA

ELLA ES UNA ASTRONOMIA